



Atelier Régional
« Maîtrise des consommations
d'énergie et de fluides »
Mardi 2 mars 2023



Cet atelier est enregistré



Merci de vous renommer en indiquant le nom de votre structure



Coupez votre micro pour éviter les bruits parasites



Posez vos questions dans le chat, nous vous donnerons la parole

OBJECTIFS

- ✓ Informer/ rappeler les réglementations et enjeux
- ✓ Favoriser la collaboration entre les différents acteurs des territoires
- ✓ Échanger sur les pistes d'actions et sur les ressources nécessaires.
- ✓ Permettre aux organisateurs de répondre aux objectifs inclus dans les chartes dont ils dépendent

PROGRAMME

1/ Les enjeux et réglementations

- Les enjeux pour les manifestations
- Les enjeux réglementaires
- Etude Negawatt Festivals de Nouvelle Aquitaine
- Les postes de consommations d'énergie et d'eau

2/ Les outils

- Calculateurs, financements, guides
- SO WATT, simulateur de consommation électrique du spectacle
- Mutualisations de matériels

3/ Les expérimentations

- Gestion eau et énergie d'un lieu : la Friche Belle de Mai
- Démarche globale de réduction des consommations d'énergie :
 - Les Francofolies
 - Festival d'Avignon
- Energie alternative : Festival de Marseille
- Echanges avec les participants sur leurs outils et actions

34 ADHÉRENTS AU 1er juin 2022



SALON
FESTIVAL INTERNATIONAL
DE MUSIQUE DE PROVENCE
INTERNATIONAL
CHAMBER MUSIC FESTIVAL



Festivale
di a
Canzona
Corsa



JOURS [ET NUITS]
DE CIRQUE(S)



LES
NUITS DE
L'ENCLAVE
FESTIVAL DE THÉÂTRE



ARLES
LES RENCONTRES
DE LA PHOTOGRAPHIE



TERRITORIALITÉ

Ancrer les actions dans des spécificités locales,

Relier les festivals régionaux,

Participer aux politiques environnementales des collectivités

MUTUALISATION

Rassembler les moyens et les ressources,

Réduire les coûts liés aux démarches éco-responsables et solidaires.

TRANSMISSION

Partager les expériences,

Encourager les initiatives,

Accompagner les actions des Opérateurs culturels

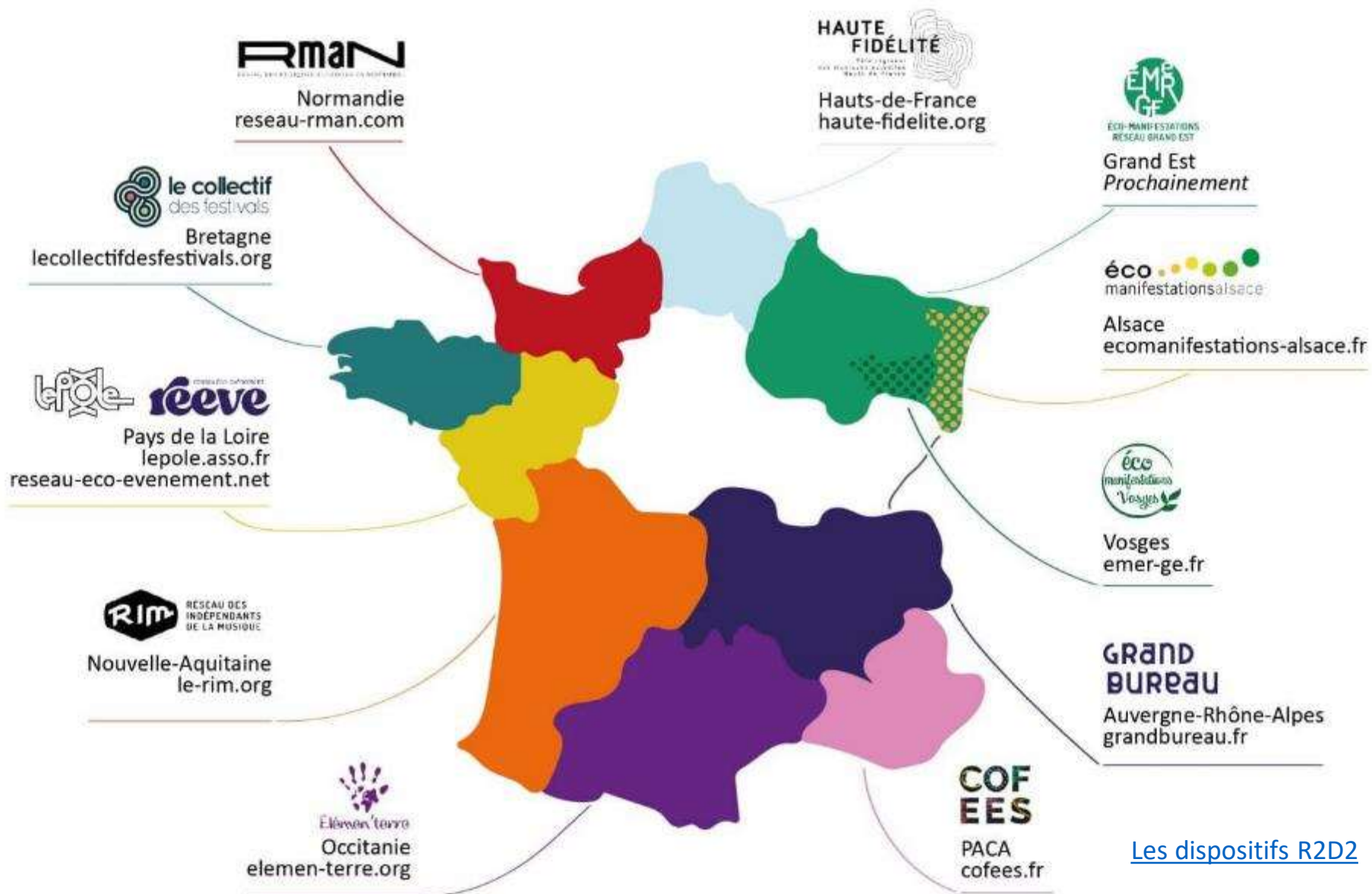
TRANSVERSALITÉ

Collaborer avec les acteurs de terrain,

Résoudre les problématiques communes à différentes disciplines,

Construire des outils partagés.

LES DISPOSITIFS D'ACCOMPAGNEMENT R2D2



[Les dispositifs R2D2](#)

ENJEUX POUR LES ORGANISATEURS DE MANIFESTATIONS

Selon l'ADEME (Agence de l'Environnement et de la Maîtrise de l'Énergie), une manifestation qui rassemble 1 000 personnes peut, en moyenne, consommer

- ✓ 30 000 litres d'eau.
- ✓ 200 KWh d'énergie (l'équivalent de 3 ans d'éclairage avec une ampoule de 15W)

Les manifestations, victimes des crises actuelles

> Crise énergétique

- Fermeture de lieux, annulation de dates (Opéra de Rouen)
- Interpellation de la ministre par un collectif de DAC et de syndicats (Forces Musicales) qui estime « *89 % de nos maisons s'apprêtent à suspendre leur activité en 2023* »

> Canicule/Sécheresse :

- Nécessité de donner l'accès à l'eau
- Restrictions d'eau





Objectif n° 2

Maîtrise des consommations d'énergies et de fluides. Afin de maîtriser et d'optimiser les consommations d'énergie et d'eau et augmenter la part d'énergies renouvelables ou la part de réutilisation, les organisateurs de festivals devront mettre en place un suivi et un système de veille performant et une évaluation des besoins réels dans ces deux domaines.

[Charte Ministère Culture](#)



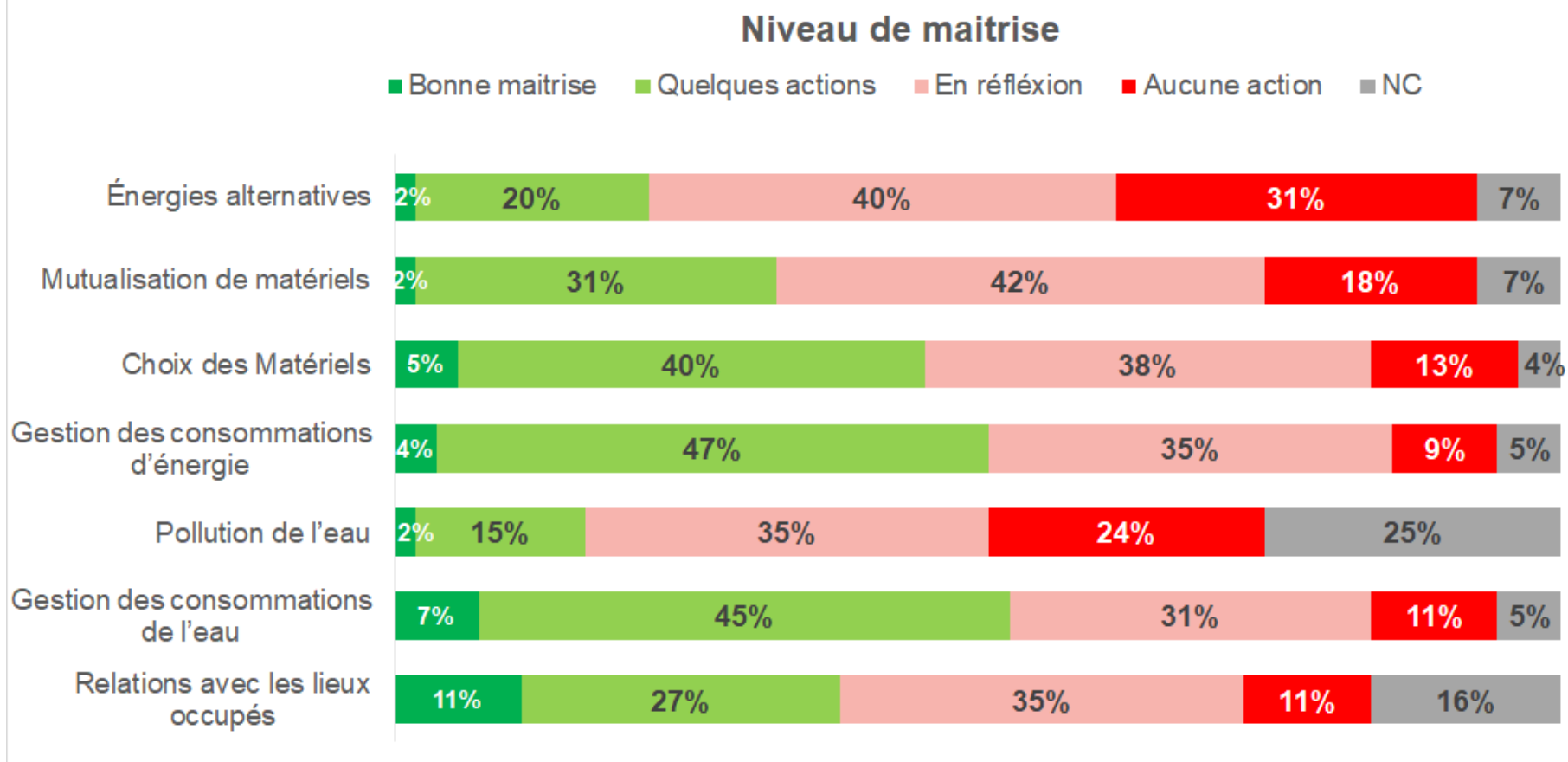
ENGAGEMENT 5 – PRÉSERVATION DES RESSOURCES EN EAU ET EN ÉNERGIES

Objectif N+4	100 % de la consommation d'énergie et d'eau maîtrisée et optimisée			
Trajectoire proposée	Année 1	Année 2	Année 3	Année 4
	60 %	70 %	90 %	100 %

[Charte Ministère Sport](#)

CONTEXTE

Résultat question dans formulaire d'inscription



ENJEUX RÉGLEMENTAIRES

Niveau régional



Les consommations énergétiques métropolitaines représentent 47 % des consommations énergétiques de la région.

Objectif du plan climat MAMP

La réduction massive des consommations de l'ensemble des secteurs, et ce à hauteur de **50 % de consommation en moins** à l'horizon 2050 : habitat, mobilité, industrie, tertiaire public et privé.



Objectif du plan climat NCA

réduction des consommations d'énergie de 18%
augmentation de 9% à 18% d'énergies renouvelables dans le mix énergétique.

Niveau national

- > Dispositif Eco Energie Tertiaire (dit « décret tertiaire »)
- > Loi Egalim

ENJEUX RÉGLEMENTAIRES

Dispositif Eco Energie Tertiaire (dit « décret tertiaire »)

Loi Elan de 2018 et décret n° 2019-771 du 23 juillet 2019

The logo consists of the letters 'EET' in a blue, sans-serif font, centered within a light blue rounded rectangular box.

- > **Objectif** : économiser 60% d'énergie finale dans ces bâtiments à l'horizon 2050
- > **Cibles** : propriétaires et locataires de bâtiments tertiaires.
- > **Bâtiments concernés**: tous les bâtiments ou locaux d'activité à usage tertiaire et dont la surface d'exploitation est supérieure ou égale à 1 000 m².
- > **Principe** : réduire de 40% d'ici 2030, 50% d'ici 2040, et 60% d'ici 2050 la consommation énergétique finale du bâtiment, par rapport à une année de référence qui ne peut être antérieure à l'année 2010
- > **Actions préconisées**
 - améliorer la performance énergétique des bâtiments ;
 - installer des équipements performants et mettre en place des dispositifs de contrôle et gestion active de ces appareils ;
 - faire évoluer le comportement des occupants.
- > **1^e obligation** : avant fin 2022 renseignent leurs données de consommations d'énergie de 2020 et 2021, ainsi que leurs données de consommation de l'année de référence.

ENJEUX RÉGLEMENTAIRES

Loi AGECE (Antigaspiilage Alimentaire pour une économie circulaire)

A compter du 1er janvier 2022

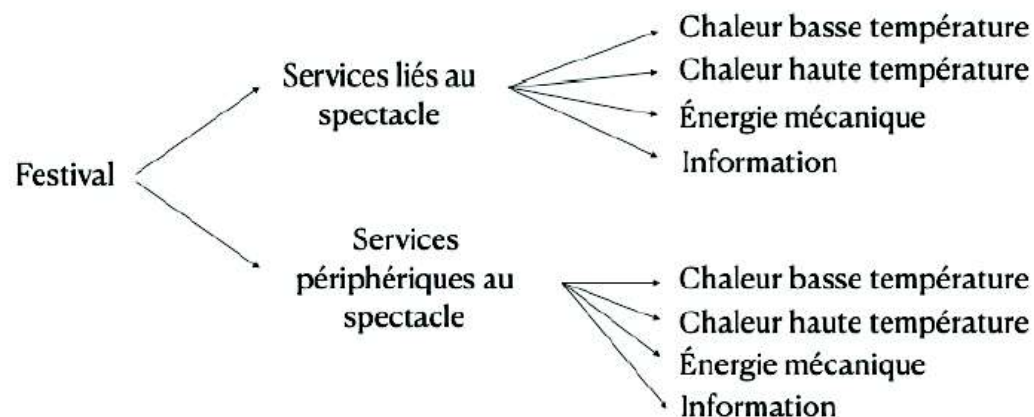
“Sont soumis à l’obligation de mettre à disposition du public au moins une fontaine d’eau potable, les établissements recevant du public relevant de la première, la deuxième ou la troisième catégorie telles que définies à l’[article R. 123-19 du code de la construction et de l’habitation](#), dès lors qu’ils sont déjà raccordés à un réseau d’eau potable.”

“Le nombre de fontaines mis à disposition du public est adapté à la capacité d’accueil de l’établissement. Ce nombre est d’au moins une fontaine d’eau potable pour les établissements pouvant accueillir simultanément 301 personnes. Il est augmenté d’une fontaine d’eau potable par tranche supplémentaire de 300 personnes.”

ETUDE NEGAWATT FESTIVALS DE NOUVELLE AQUITAINE

Malika Vignon, Chargée de mission développement durable, RIM

- Présentation du RIM et du contexte de l'expérimentation "Transitions énergétiques des festivals" (Contrat de filière)
- Les grands enseignements de cet accompagnements
 - => 4 idées fortes : une méthodologie spécifique / Lisser les pointes / Dépendance et résilience / Questionner sa raison d'être
 - => Cartographie énergétique
 - => Passer une commande



LES POSTES DE CONSOMMATIONS D'EAU



Panorama des aides et dispositifs pour les démarches éco-responsables



Novembre 2022




Aides-
entreprises.fr

*La base de données de référence sur les aides aux entreprises ouverte à tous
Pilotée par CMA France*

LES OUTILS A DISPOSITION : CALCULATEURS

Mon Projet

Complété à 20%

Informations gén... Fonctionnement Energie Technique Gestion du site Mobilité des equ... Fret

Energie

Nombre de jours de représentation / répétition / montage / démontage dans ce bâtiment

Ce projet nécessite-t-il de l'énergie supplémentaire à celle du bâtiment qui l'accueille ? (ajout de génératrice...)

Oui Non

Consommation totale de gazole/GNR

Consommation totale d'électricité de réseau

Consommation totale d'essence

Consommation totale de biodiesel

Consommation totale d'huiles alimentaires usagées

Consommation totale d'électricité photovoltaïque

Technique

Avez-vous dû louer du matériel technique spécifiquement pour ce projet ?

Oui Non

Cochez les équipements concernés

- Projecteurs
- Encantes
- Consolés
- Machines à fumée
- Micros
- Vidéo-projecteurs

[SEEDS/ARVIVA](#)



LES OUTILS A DISPOSITION : SO WATT



SO
WATT
?!

Un ensemble de solutions collectives pour réduire
l'empreinte énergétique
du spectacle vivant et de l'événementiel

LES OUTILS A DISPOSITION : MUTUALISATION DE MATERIELS EFFICIENTS



GUIDES



[Guide Powerful Thinking](#)



[Guide Energising Culture](#)



[Fiche pratique EcoProd](#)



[Guide du Pôle Culture et Patrimoine](#)



**Questions
des participants**

TRAVAIL COLLABORATIF SUR LES SOLUTIONS EXPÉRIMENTÉES

Inscription sur un document en ligne par les participants à l'atelier des actions, outils ou moyens utilisés dans le cadre de la maîtrise des consommations d'énergie et de fluides

- Relations avec les lieux occupés
- Gestion consommations de l'énergie
- Gestion consommations de l'eau
- Pollution de l'eau
- Choix des Matériels
- Mutualisation de matériels
- Autres actions

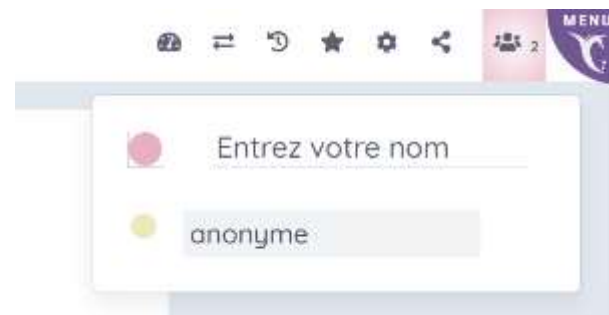
20mn

TRAVAIL COLLABORATIF SUR LES SOLUTIONS EXPÉRIMENTÉES

Mode d'emploi du document partagé

Document partagé en ligne

- Inscrivez le nom de votre structure ou manifestation en cliquant sur le picto personnages en haut à droite de cette page



- Indiquer en une phrase sous chaque thématique uniquement les actions mises en place et outils ou moyens utilisés
- Prenez soin de ne pas effacer les autres commentaires

FRICHE LA BELLE DE MAI

www.lafriche.org

Une fabrique d'art et de culture et un espace de vie

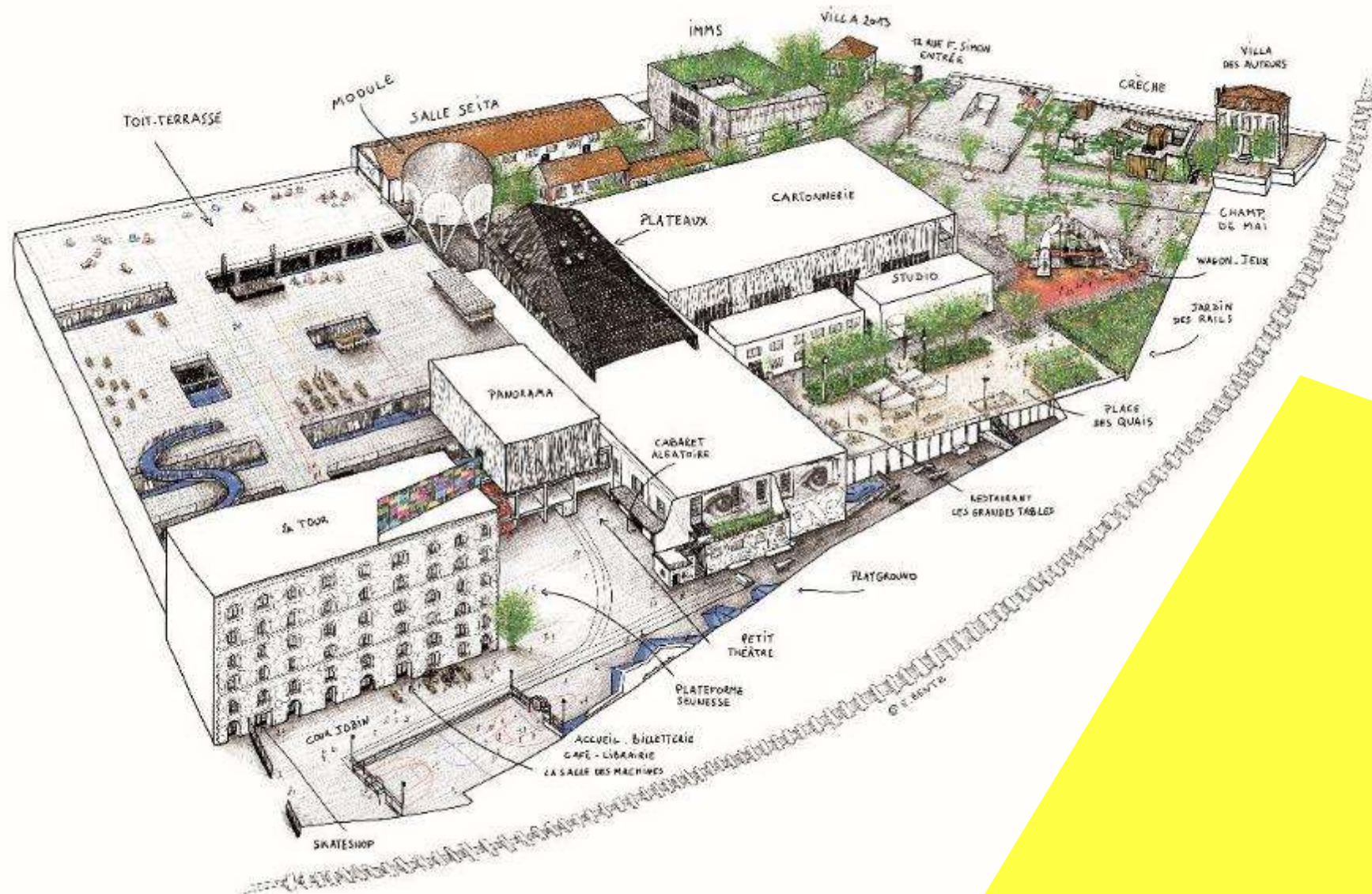
La Friche la Belle de Mai, déployée depuis 1992 sur les 45 000 m² d'une ancienne manufacture des tabacs, est un lieu de vie, de liberté et de pensée, de fabrication artistique, culturelle, sociale et éducative ; la Friche est un endroit d'expérimentations.

Ce tiers-lieu abrite 70 structures résidentes qui portent un projet collectif et proposent – avec également des structures invitées non-résidentes – une programmation d'événements et des actions culturelles et sociale.

Une société coopérative d'intérêt collectif, la SCIC Friche la Belle de Mai, créée en 2007 pilote et coordonne les activités de transformation, de gestion foncière du site et d'animation d'un projet culturel et urbain en interaction avec les structures résidentes ou partenaires du territoire, dans des échelles déclinées du local à l'international.

« La Friche est une expérience politique,
un lieu de pensée et d'action
renouvelant le rapport de l'art au
territoire et à la société. »
Manifeste de la Friche – 2020

100 000 m²
600 événements par an
450 000 visiteurs par an



**Présentation du
marché
MULTITECHNIQUE
intégrant la fourniture
d'énergie**



Objectifs du marché

- Regrouper et rationaliser l'ensemble des prestations de maintenance jusqu'alors externalisées ou gérées en interne
- **Intégrer la fourniture d'énergie pour :**
 - ❖ **Intégrer la performance énergétique dans la gestion au long cours et réduire l'empreinte carbone liées au fonctionnement de la SCIC, notamment dans la perspective de la mise en place du décret tertiaire**
 - ❖ **Générer des économies d'énergie et par conséquent des marges de manœuvre financières liées à ces économies**
- **Maîtriser et optimiser les consommations d'eau du site**
- Améliorer la qualité et la performance du service auprès des clients et des résidents de la SCIC
- S'inscrire sur une longue durée, démarche d'amélioration continue (obligation de résultats)

➔ Volet Energie – Principe de fonctionnement du marché

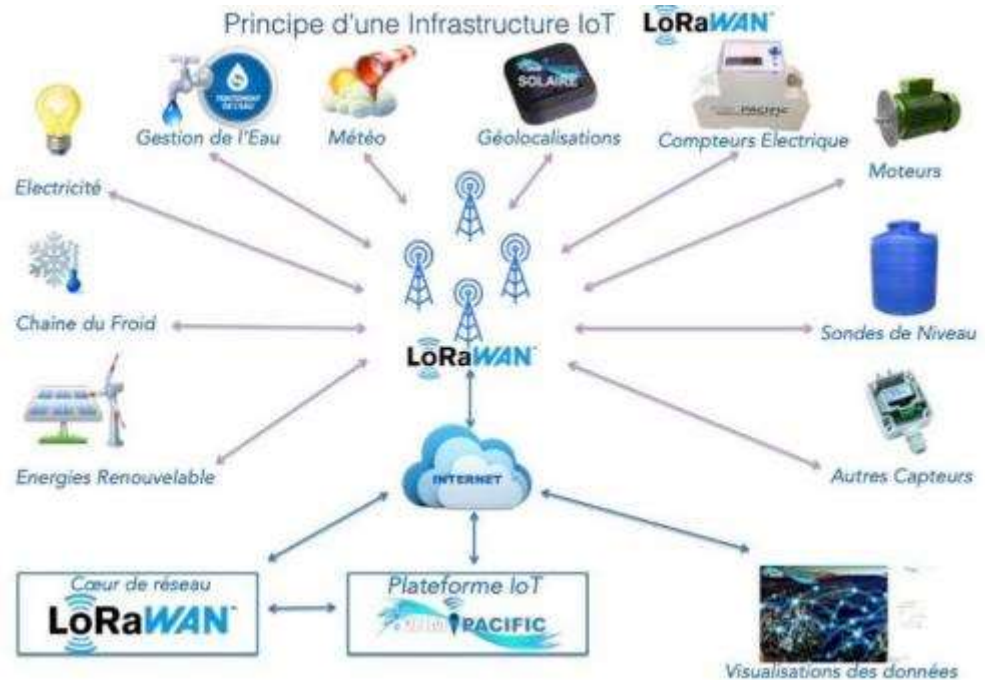
- La SCIC confie à DALKIA l’approvisionnement des énergies (gaz, électricité et fioul) :
 - Recherche du meilleur tarif gaz et électricité
 - Garantie d’un prix fixe sur la durée du marché
 - Bénéficiaire d’économies minimales apportées par le savoir faire du Titulaire
 - Limiter le risque lié aux dérives des consommations
- Mécanisme contractuel :
 - Définition pour chaque type d’énergie, d’une cible de consommation, pondérée pour les énergies fossiles sur la rigueur climatique (7% pour l’élec et 15% pour les énergies fossiles au minimum)
 - Redéfinition des cibles d’économies tous les ans avec DALKIA (processus d’amélioration continue) en fonction de la performance atteinte.
 - Mécanisme de partage des gains 50/50 en cas de surperformance de DALKIA
 - Surconsommation par rapport à la cible prise en charge par de DALKIA (limitation du risque financier pour la SCIC)

Volet Eau :

- La gestion de l'eau est également un symbole fort pour une gestion plus économe des ressources naturelles
- Mécanisme contractuel :
 - Mécanisme contractuel d'intéressement du Titulaire aux économies d'eau (répartition des gains 70/30) et de pénalisation (en cas de dérive des consommations au-delà d'un dépassement de 15% du volume annuel de référence)
 - Suivi plus rigoureux des consommations d'eau et des réparations de fuite
 - La SCIC reste titulaire de ses contrats d'approvisionnement en eau (pas d'optimisation tarifaire possible).
- Mise en place d'un plan de comptage et éventuellement de réaménagement des réseaux d'eau

➔ Déploiement d'un réseau LoRaWAN

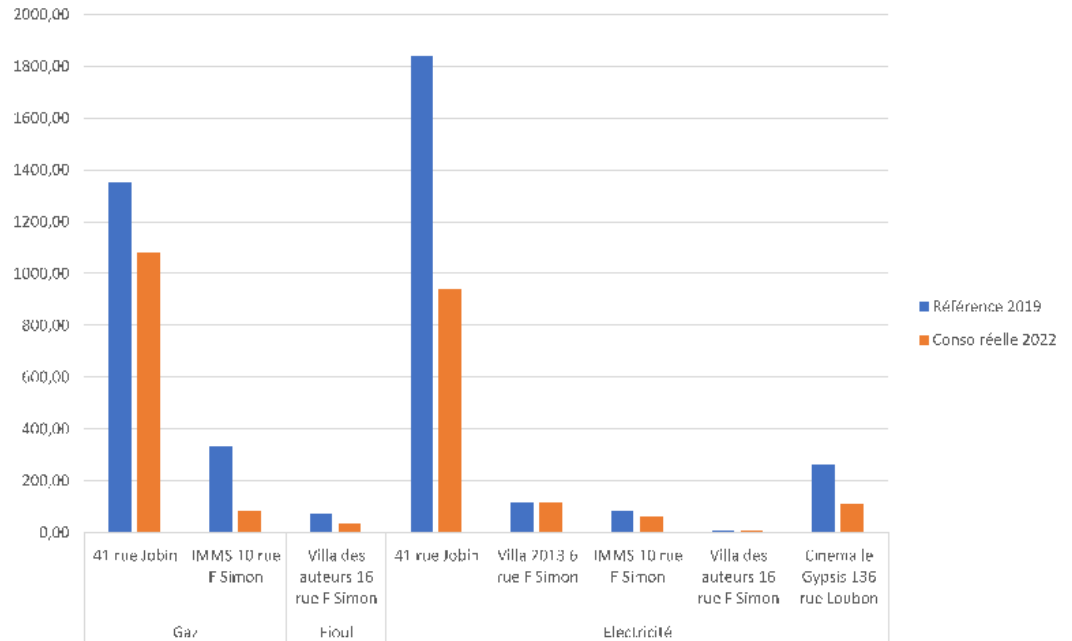
- Il s'agit d'un réseau radio permettant l'installation de différents capteurs connectés (compteurs électriques, eau, gaz, sondes d'ambiance, dispositifs de régulation des équipements de chauffage/climatisation...)
- Les données seront accessibles, en temps réel, aux personnels DALKIA et à l'équipe de maintenance SCIC sur une interface web permettant un pilotage des équipements et un contrôle des consommations.





Evolution des consommations 2019/2022

		Référence 2019	Conso réelle 2022	Tx de variation
Gaz	41 rue Jobin	1348,50	1075,14	-20,27%
	IMMS	331,75	77,74	-76,57%
Fioul	Villa des auteurs	71,00	31	-56,34%
Elec	41 rue Jobin	1834,346	936	-48,97%
	Villa 2013	113,938	111	2,58%
	IMMS	77,919	57	-26,85%
	Villa des auteurs	5,563	4,64	-16,59%
	Cinéma le Gyptis	258,809	107	-58,66%



Objectifs

- Continuer les économies de consommations
 - Planifier au plus juste les besoins
 - Transitions LED sur les équipements audiovisuels
 - Travaux de gros entretien sur les équipements (remplacement des systèmes de CVC obsolètes)
- Production sur site des besoins énergétiques
 - Centrales PV
 - Eoliennes Urbaines
 - Autres...

- **Les Francofolies c'est un projet certifié ISO 20 121 "Management responsable" dont les engagements sont :**
 - **Accompagner** les jeunes artistes et leur permettre de faire leurs premiers pas sur scène
 - **Construire** avec l'ensemble de nos parties prenantes un projet solidaire
 - **Protéger et valoriser** notre territoire
- **Le festival des Francofolies c'est :**
 - Cinq jours et cinq nuits de concerts
 - Plus de cent cinquante mille personnes dans la ville
 - Dix scènes et lieux dans la ville de La Rochelle
 - Une centaine de concerts
 - 25 Folles rencontres
 - 50 ateliers de sensibilisation à la musique et à la protection de l'environnement.
 - 60% d'artistes émergents
 - 380 salariés
- **Un site principal relié :**
 - Au secteur / réseau électrique
 - Au réseau d'eau potable
 - Au réseau d'eaux usées

- Méthodologie / Historique :

Depuis 2007: Politique de développement durable

2010: Premier bilan carbone

2015: Définition de nos valeurs (raisons d'être)

2019: Démarche de certification

2020: Formation Transition énergétique des festivals proposée par le RIM

2021: Obtention de la certification ISO 20121

2022: Mise en place d'un nouveau bilan carbone

- Méthodologie / Outils :

Labo Franco: management participatif des équipes

One drive / Sharepoint

Airtable et automation

Relevé de données

ENJEUX EAU (Économie d'eau, lutte contre la pollution de l'eau, accès à l'eau)

- 2019: Remplacement de l'eau en bouteille par **la mise en place de fontaines à eau et de bouteilles TétraPak.**
- Equipement en gourde des salariés + incitation des équipes à venir avec leur gourde
- Mise à disposition gratuite d'eau (18 points d'eau sur le site, soit 73 robinets) via des fontaines à eau et des bars à eau
- **Autorisation du public de venir avec leurs gourdes vides, remplissables ensuite gratuitement grâce aux fontaines à eau .**
- Mise en place de boutons poussoirs dans les douches des artistes ainsi que dans les toilettes de tout le festival. (Taux d'équipement 100% en 2023).
- **Réalisation d'un bilan de consommation**
- Récupération d'eau non consommées (plantes, machines à café)
- Installation de cendriers nudge
- Equipe piquetage démontage
- Message bouche pluviale
- Balade épuisse ton déchet



ENJEUX ENERGIE (Economie d'énergie)

- **Utilisation d'appareils économes en énergie** (ampoules LED sur tous les équipements scéniques).
- Contractualisation avec un fournisseur d'énergie verte (ENGIE).
- Diminution de la dimension du groupe électrogène de secours
- Ecrans LED
- Réalisation d'une étude de consommation par zone
- Installation de détecteurs de mouvement





Le Festival d'Avignon c'est :

- 50 spectacles dont 40 créations
- 30 lieux de diffusion
- 300 levés de rideaux pour 135000 entrées





Gestion d'un parc de matériel :

- Un parc historique
- Enjeu de la mutualisation
- Transition vers la technologie LED
- Une expertise logistique





Gestion de l'énergie :

- Complexité de la diversité des sites
- Campagne de comptage 2023 :
 - Des données pour objectiver
 - Une vision globale de notre "courbe de charge"
- Arbitrer l'exploitation des sites en fonction des gisements d'économie d'énergie
- Proposer des objectifs chiffrés aux Cies invitées



RETOURS D'EXPÉRIENCES / FESTIVAL d'AVIGNON

La FabricA :

Un lieu modélisant en terme de développement durable



- Audit énergétique / préconisations / financements / travaux
- Maîtrise des usages : Gestion Technique Centralisée
- Partenariat ENERCOOP :
 - fourniture énergie 100% renouvelable
 - maîtrise d'oeuvre de notre projet photovoltaïque

LE BÂTIMENT

ACCESSIBILITÉ

Tous les espaces de la FabricA (hall, salles, espaces techniques, etc.) de réalisation sont accessibles aux personnes à mobilité réduite. Un plan de circulation en braille est en cours. Une maquette tactile de La FabricA permet aux personnes à mobilité réduite de se familiariser avec le lieu. Au cours de son parcours, les personnes à mobilité réduite peuvent profiter de plusieurs des équipements de La FabricA, accessibles.

ESPACE DE RÉPÉTITION ESPACES TECHNIQUES ESPACES DE VIE

FESTIVAL DE MARSEILLE



Energie alternative : utilisation dans le cadre d'un festival de matériel solaire



**Questions
des participants**

LES SOLUTIONS EXPÉRIMENTÉES PAR LES PARTICIPANTS

Retour sur le document partagé

- Relations avec les lieux occupés
- Gestion consommations de l'énergie
- Gestion consommations de l'eau
- Pollution de l'eau
- Choix des Matériels
- Mutualisation de matériels
- Autres actions

PROCHAINES ÉTAPES

- > Envoi par mail du lien vers la présentation, enregistrement et liens partagés de cet atelier
- > Création d'une boîte à outils ou d'une fiche pratique

Prochains RDV du COFEES

- > Jeudi 6 avril (9h30/12h30) : atelier "Sensibilisation des parties prenantes"



Merci pour votre attention
et votre participation

www.cofees.fr
contact@cofees.fr